



HOLLYWOOD MEDIA HOTEL BERLIN

CONFERENCE & BUSINESS



CERTIFIED
BUSINESS
HOTEL



CERTIFIED
CONFERENCE
HOTEL



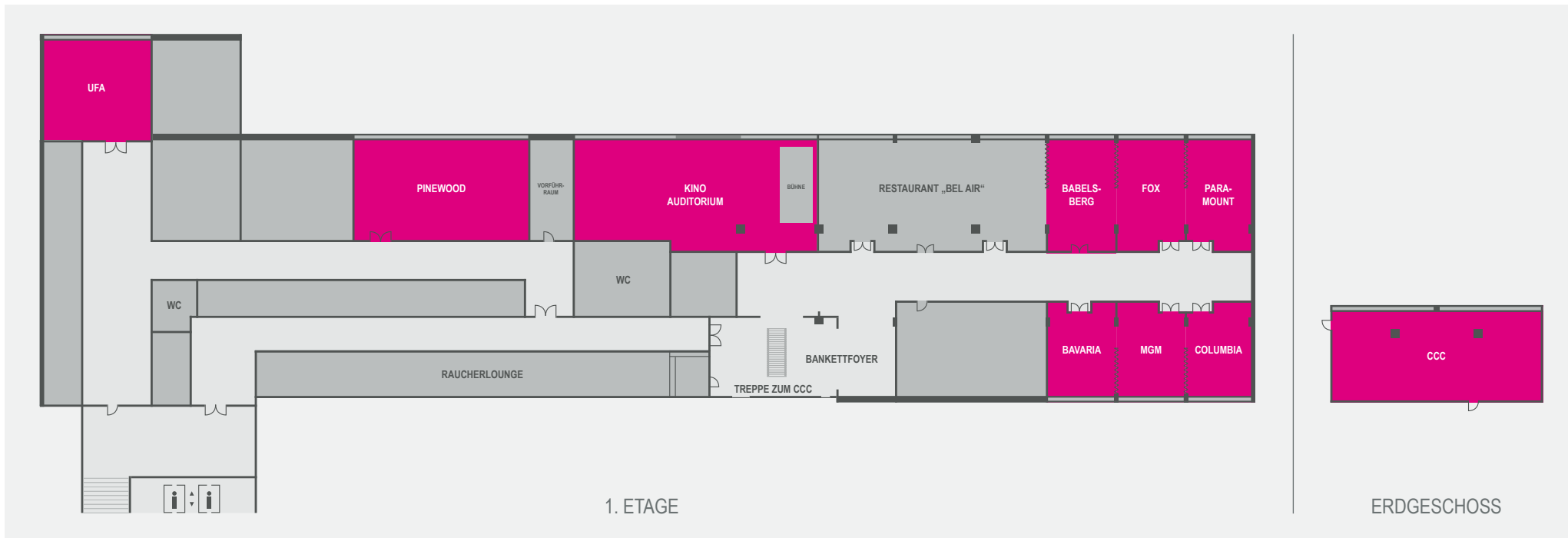
WIR BRINGEN SIE GANZ GROSS RAUS

Bei uns stehen Sie mit Ihrer Veranstaltung im Rampenlicht und das nicht nur „Eins, Zwei oder Drei Tage“ sondern gern auch „9 ½ Wochen“. Seien Sie zu Gast in einem unserer neun Konferenzräume und dem hoteleigenen Kino-Auditorium – alle klimatisiert, mit Tageslicht und moderner Ausstattung.

Insgesamt bieten wir Ihnen Platz für Tagungen von 10 bis 450 Personen. Der größte Tagungsraum fasst 170 Personen (Theaterbestuhlung).

Unser Tagungsteam kümmert sich von Beginn an um Ihre Wünsche und stellt Ihnen auf Basis unserer attraktiven Tagungspauschalen Ihr individuelles Veranstaltungskonzept zusammen. Für Veranstaltungen jeder Art – ob Kongress oder Firmenevent – bietet Ihnen das Hollywood Media Hotel einen exklusiven Rahmen und das passende Ambiente.

TAGUNGSRÄUME (LAGEPLAN/ÜBERBLICK)	3
KINO	6
TAGUNGSPAUSCHALEN	7
TECHNISCHE AUSSTATTUNG	8
ZIMMER UND SUITEN	9
RESTAURANT UND BAR	11
SAUNA UND FITNESS	12
KONTAKT UND ANFAHRT	13
IHRE ANSPRECHPARTNER	14



TAGUNGSRÄUME · LAGEPLAN

Alle Tagungsräume haben Tageslicht, sind vollklimatisiert, komplett verdunkelbar und mit modernster Technik ausgestattet. Ganztags - und Halbtagspauschalen

Hinweis für den barrierefreien Zugang zum Hotel in die 1.Etage:

Türmaße: 1,22 m x 2,00 m hoch

Innenmaße: 1,22 m breit x 2,00 m tief x 2,00 m hoch.

Für die Anlieferung von Tagungsmaterialien größeren Umfangs steht Ihnen unser Lastenaufzug zur Verfügung. Der Zugang erfolgt über die Knesebeckstraße.






Aufzugmaße: Länge: 2,30 m

Breite: 1,42 m (Türen: 1,20 m)

Höhe: 2,10 m (Türen: 2,00 m)

Tragfähigkeit: max. 1500 kg

TAGUNGSRÄUME IM ÜBERBLICK

								
	GRÖSSE	HÖHE	L x B	PARLAMENT	U-FORM	STUHLREIHEN	BLOCK	STUHLKREIS
Bavaria MGM Columbia	64 m²	3,0 m	7,1 x 9,0 m	30	20–24	40	14	20
Bavaria + MGM MGM + Columbia	128 m²	3,0 m	14,2 x 9,0 m	64	34	100	30	40
Bavaria + MGM + Columbia	192 m²	3,0 m	21,3 x 9,0 m	90	50	150	46	60
Babelsberg Fox Paramount	82 m²	3,0 m	7,4 x 10,9 m	30	22–25	50	22	30
Fox + Paramount	164 m²	3,0 m	14,8 x 10,9 m	80	40	110	36	55
Babelsberg + Fox + Paramount	246 m²	3,0 m	22,2 x 10,9 m	150	62	170	58	75
Pinewood	117 m²	3,0 m	11,2 x 10,5 m	45	30	70	24	40
UFA	60 m²	3,0 m	6 x 10,09 m	25	16	45	20	18
Kino ‚Neue Lupe‘	152 m²	3,0 m	15 x 10,9 m			99		
CCC (im Erdgeschoss)	120 m²	3,4 m	18 x 7,4 m	70	40	90	40	30

TAGUNGSRÄUME · DETAILS

BANKETTFOYER

240 m²



Zentraler Punkt für Ihre Pausenverpflegung mit direktem Zugang zu unserem Restaurant, der separaten Raucherlounge und unseren Toiletten.

PINEWOOD

117 m²



Großzügiger, heller Tagungsraum mit Designfußboden und integriertem Buffet mit Kaffeespezialitätenmaschine und Getränkekühlschrank.

UFA

60 m²



Heller Tagungsraum mit direktem Blick auf den Kurfürstendamm.

CCC

120 m²



Heller, großzügiger Tagungsraum im Erdgeschoss mit direktem Zugang zur Hotellobby. Er verfügt über einen Designfußboden und bietet ein integriertes Whiteboard für Gruppenarbeiten oder Brainstorming.

BAVARIA | MGM | COLUMBIA

64 m²



Helle Tagungsräume zum ruhigen Innenhof. Diese Räume lassen sich auf 128 m² bzw. 192 m² miteinander kombinieren.

BAVARIA+MGM+COLUMBIA

192 m²



Großer, ruhiger Tagungsraum zum Innenhof, perfekt für Ihre Seminare bis 100 Personen geeignet.

BABELSBERG | FOX | PARAMOUNT

82 m²



Heller Tagungsraum zur Seitenstraße. Diese Räume lassen sich auf 164 m² bzw. 246 m² miteinander kombinieren.

BABELSBERG+FOX+PARAMOUNT

246 m²



Größter Tagungsraum zur Seitenstraße für Veranstaltungen bis zu 170 Personen.



GROSSES KINO - NEUE LUPE

Wenn Sie für Ihre Veranstaltung oder ein Firmenevent einen besonderen und einzigartigen Ort suchen, bietet sich das hoteleigene Kino des Hollywood Media Hotels an. Hier wird getreu dem Slogan "That's show business" ein ganz eigenes "Starfeeling" erzeugt.

Das Kino-Auditorium „Neue Lupe“ mit 99 Plätzen bietet den idealen Rahmen für Vorträge, Film- und Theatervorführungen und „All that Jazz“. Auch eine Bühne für Vorträge und Präsentationen steht den Veranstaltungsgästen zur Verfügung. Das Kino eignet sich zusätzlich hervorragend als Tagungsraum und für Pressekonferenzen. Ob Popcorn und Cola oder Lachshäppchen mit Champagner – im Kino des Hollywood Media Hotels wird jede Veranstaltung wirkungsvoll in Szene gesetzt.

Bühne

Grundfläche:	8,00 x 2,30 m, 18,4 m ²
Bühnenhöhe:	0,75 m
Höhe über Bühne:	2,70 m

Bild

Projektionsleinwand:	5,40 m x 2,50 m
Beamer:	DLP Based Projector
Modell:	Panasonic PT-DZ6700E
Anzeigenauflösung:	1 920 x 1 200
Bildformat:	16:9 und 4:3
Helligkeit:	6.500 ANSI
Anschlüsse:	S-VIDEO; VIDEO IN; RGB 1 IN; RGB 2 IN; DVI-D IN; SERIAL; REMOTE 1; REMOTE 2
Blue Ray DVD Player:	Pioneer

Ton

Anlage:	Dolby Surround 7.1.
Tonformate:	Mono, Dolby A, Dolby SR, Mag35
Zusätzlich:	Mikrofonanschluss Bühne, optional mehrkanalig (Einbindung Bandlauf- werke optional)
Tonsteuer:	vom Bildwerferraum und vom Saal

Saal

Sitzplätze:	99
Sonstiges:	verdunkelbar klimatisiert Direkter Zugang zum Vorführraum

FÜR EINE HANDVOLL DOLLAR - TAGUNGSPAUSCHALEN

	GANZTAGS-PAUSCHALE	HALBTAGS-PAUSCHALE
Tagungsraum entsprechend der Personenzahl	●	●
1x Flipchart + 1x Leinwand + 1x Beamer	●	●
unlimitierte Softgetränke	●	●
Schreibblöcke + Stifte	●	●
Begrüßungskaffee	●	
Kaffeepause am Vormittag	●	●
Lunchbuffet oder 3-Gang-Menü	●	●
1x Softgetränk zum Lunch	●	●
Kaffeepause am Nachmittag	●	●
1x Pinnwand + 1x Moderatorenkoffer	●	
Dinnerbuffet oder 3-Gang-Menü inkl. 1x Bier, Wein oder Softgetränk	●	
	Pro Person ab 140,00 €	Pro Person ab 95,00 €



Gern stellen wir Ihnen auch Ihre persönliche Tagungspauschale entsprechend Ihren Wünschen zusammen.



SPOT AN - DIE TAGUNGSTECHNIK

Beamer

Laptop mit W-LAN

Overheadprojektor 400 Watt/575 Watt
inkl. Rollenfolie und Folienstifte

Flipchart inkl. Papier und Stiften

Laserpointer

Whiteboard/Magnetwand inkl. Stifte

Moderatorenkoffer

Pinnwand/Metaplantafel

Rednerpult

Elektroanschluß, 64 Ampère, 24 h

Bühnenpodest 1 x 2m, Höhe 20 cm

Aktivlautsprecher 100 Watt

Ansteckmikrofon

Standmikrofon

Tragbares Mikrofon

Tischmikrofon

Ton-/Veranstaltungstechniker

Preise auf Anfrage.



ZIMMER UND SUITEN

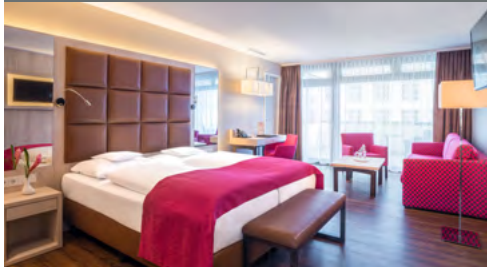
Das Thema „Film“ und „Hollywood“ wird im ganzen Hotel aufgegriffen. Jedes der 217 Zimmer wurde nach einem Schauspieler oder Regisseur benannt, und im gesamten Haus stößt man auf Filmrequisiten aus dem Fundus des Besitzers und Filmproduzenten Artur Brauner sowie auf original Setfotos des internationalen Films aus den 50-iger und 60-iger Jahren.

Ein kostenfreier W-LAN Zugang steht unseren Gästen in allen Bereichen des Hotels zur Verfügung.

Grundausstattung

- Bad mit Badewanne oder Dusche, WC, Föhn und Kosmetikspiegel
- Klimaanlage
- Getränkeautomat in der Lobby sowie Kaffee- und Tee-Zubehör in den Zimmern bzw. Tassimo-Kaffeemaschine in den Suiten
- Telefon, W-LAN
- Satelliten TV, Radio
- schallisolierte Fenster

DELUXE JUNIORSUITEN 40–53 m²



2 Betten 90 x 200 cm (Doppelbett oder Twin) · Designfußboden · Klimaanlage · gemütliche Sofaecke · Smart-TV mit Internetzugang · Bad mit begehbare Dusche/WC/Fön und Kosmetikspiegel · Tassimo Kaffeeepadmaschine · Schreibtisch · Blick zur Seitenstraße oder zum Innenhof

DELUXE ZIMMER 20–25 m²



2 Betten 90 x 200 cm (Doppelbett oder Twin) oder 1 Bett 140 x 200 cm Queensize · Klimaanlage · Designfußboden · Smart-TV mit Internetzugang · Bad mit begehbare Dusche/WC/Fön und Kosmetikspiegel · Schreibtisch · Kaffee- und Teestation · Blick zum Innenhof oder zur Seitenstraße

SUITEN ab 52 m²



2 Betten 90 x 200 cm (Doppelbett oder Twin) oder 1 Bett 180 x 200 cm Kingsize · Klimaanlage · Smart-TV mit Internetzugang · Tassimo Kaffeeepadmaschine · Bad mit Badewanne/WC/Fön und Kosmetikspiegel · gemütliche Sofaecke · Schreibtisch · Blick zum ruhigen Innenhof oder oberste Etage mit traumhaftem Blick auf den Ku'damm

JUNIORSUITEN 30–44 m²



2 Betten 90 x 200 cm (Doppelbett oder Twin) · Klimaanlage · Smart-TV mit Internetzugang · Tassimo Kaffeeepadmaschine · Bad mit Badewanne/WC/Fön und Kosmetikspiegel · gemütliche Sofaecke · Schreibtisch · Blick zum ruhigen Innenhof oder zur Seitenstraße oder zum Innenhof

FAMILIENZIMMER 40 m²



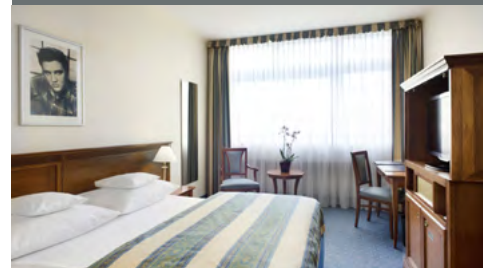
2 Schlafzimmer · 4 feste Betten 90 x 200 cm (Doppelbett oder Twin) · Klimaanlage · Smart-TV mit Internetzugang · Kaffee- und Teestation · Bad mit Badewanne/WC/Fön und Kosmetikspiegel · Schreibtisch · Blick zum ruhigen Innenhof

KOMFORTZIMMER 26–35 m²



2 Betten 90 x 200 cm (Doppelbett oder Twin) oder 1 Bett 180 x 200 cm Kingsize · gemütliche Sitzcke · Klimaanlage · Smart-TV mit Internetzugang · Bad mit Badewanne/WC/Fön und Kosmetikspiegel · Schreibtisch · Kaffee- und Teestation · Blick zum Ku'damm, Innenhof oder zur Seitenstraße

STANDARDZIMMER 21–26 m²



1 Bett 160 x 200 cm oder 2 Betten 90 x 200 cm (Doppelbett oder Twin) · Klimaanlage · Smart-TV mit Internetzugang · Bad mit Badewanne/WC/Fön und Kosmetikspiegel · Schreibtisch Kaffee- und Teestation · Blick zum Ku'damm, zur Seitenstraße oder zum Innenhof

BARRIEREFREI

Drei unserer Zimmer sind speziell auf die Bedürfnisse von körperlich beeinträchtigten Personen ausgerichtet.

ALLERGIKERFREUNDLICH

Vier unserer Zimmer sind auf die Bedürfnisse von Allergikern ausgerichtet: teppichfreie Böden, allergenundurchlässige Matratzenbezüge sowie allergikerfreundliche Speisen während des Frühstücks.



RESTAURANT UND BAR

Restaurant „Bel Air“

Dieser Name verpflichtet – das Restaurant verfügt über 130 Sitzplätze und begrüßt die Hotelgäste im cineastischen Ambiente. Beginnen Sie hier den Tag bei einem Gläschen Sekt und genießen Sie unser reichhaltiges kalt-warmes Frühstücksbuffet Montag bis Freitag 6:30 bis 10:30 Uhr und an Wochenenden und Feiertagen 7:00 bis 11:00 Uhr.

Für Tagungs- und Gruppengäste steht das Restaurant auch für ein Lunch- oder Dinnerbuffet zur Verfügung.

Restaurant „Capone“

Das Restaurant direkt am Kurfürstendamm, Ecke Knesebeckstraße mit dem Flair der „italian gangster generation“ rundet das Angebot des Hotels kulinarisch ab. Genießen Sie exklusive Klassiker der italienischen Küche.

Der Roomservice wird vom Partnerrestaurant „Capone“ zwischen 11:00 und 22:00 Uhr angeboten.

Café und Bar „Callas“

Machen Sie doch eine kleine Pause im „Café Callas“. Ganz im Stil der „American Sixties“ eingerichtet, genießen Sie dort einen Cocktail oder eine Tasse Kaffee, gern auch auf der Terrasse direkt am Ku'damm.

Neben einem internationalen Getränkeangebot bietet das Partner-Café auch ein umfangreiches Speisenangebot an.



SAUNA UND FITNESS

Wer dem stressigen Alltag entfliehen möchte, kann in unserem Saunabereich „Cleopatra“ in der sechsten Etage des Hotels entspannen. Hier befindet sich auch unser Fitnessbereich mit Blick über Berlin.

Der Fitnessbereich ist von 7:00 bis 22:00 Uhr und die Sauna von 15:00 bis 22:00 Uhr geöffnet.

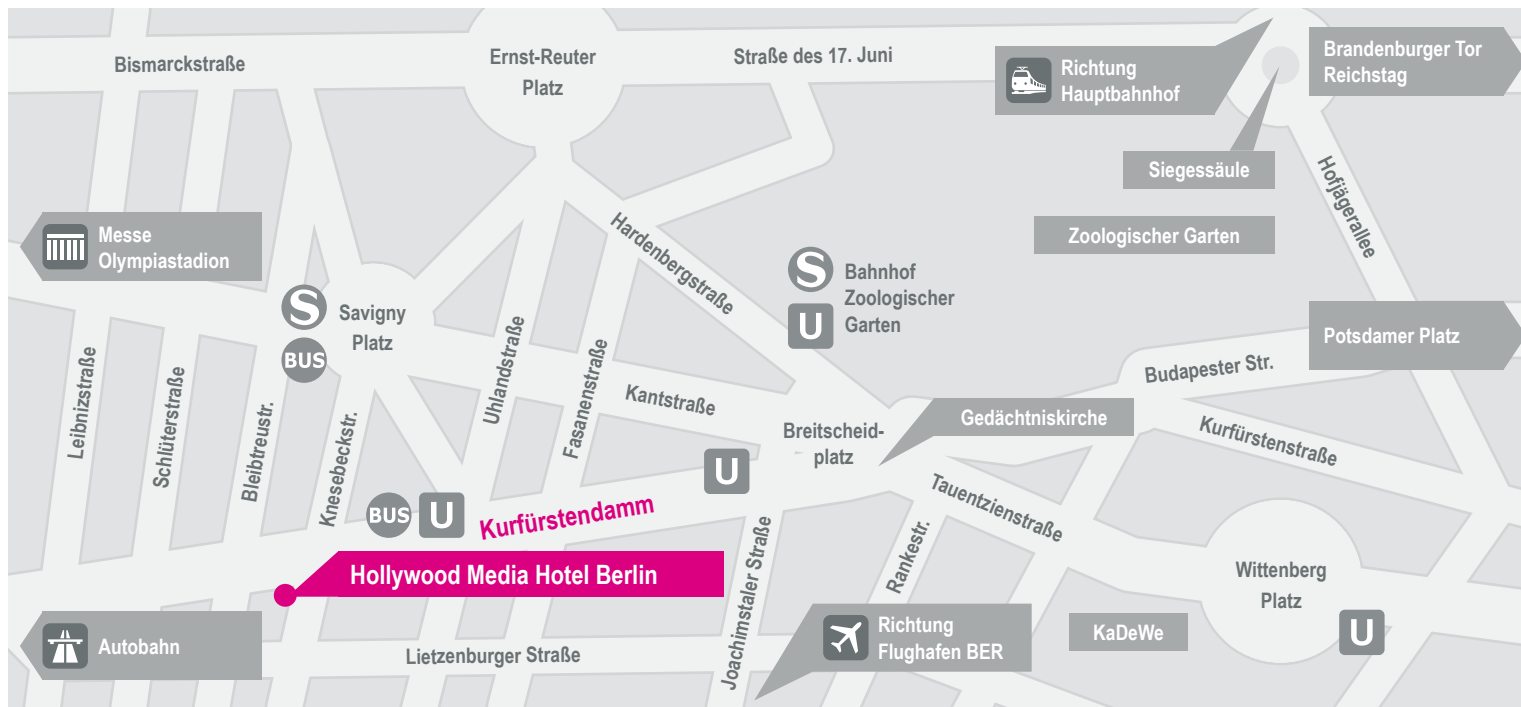
Individuelle Massagen und Kosmetikbehandlungen sind auf Anfrage buchbar.

AUSSTATTUNG SAUNA:

- Finnische Trockensauna
- Dampfbad
- Fußbecken
- Erlebnisduschen

AUSSTATTUNG FITNESS:

- Cardiogeräte
- multifunktionale Fitnessstationen
- Wasserspender für Ihre Erfrischung



ANBINDUNG		
	BER Flughafen Berlin Brandenburg	27 km
	Berlin Hauptbahnhof	5,5 km
	Messe Berlin	3,5 km
	U-Bahn	5 min
	S-Bahn	8 min
	Bus	1 min

KONTAKT UND ANFAHRT

Hollywood Media Hotel Berlin

Kurfürstendamm 202

10719 Berlin

Tel.: +49 (0)30 889 10 – 0

Fax: +49 (0)30 889 10 – 280

Mail: welcome@filmhotel.de

Parken

Wir bieten eine begrenzte Zahl Pkw-Tiefgaragenplätze (pro Pkw und Tag 25 €). Sollten Sie einen Tiefgaragenplatz benötigen, bitten wir um frühzeitige Buchung. Die Schlüsselkarte und die Anfahrtsinformation für die Garage erhalten Sie bei Ihrer Ankunft an der Rezeption.

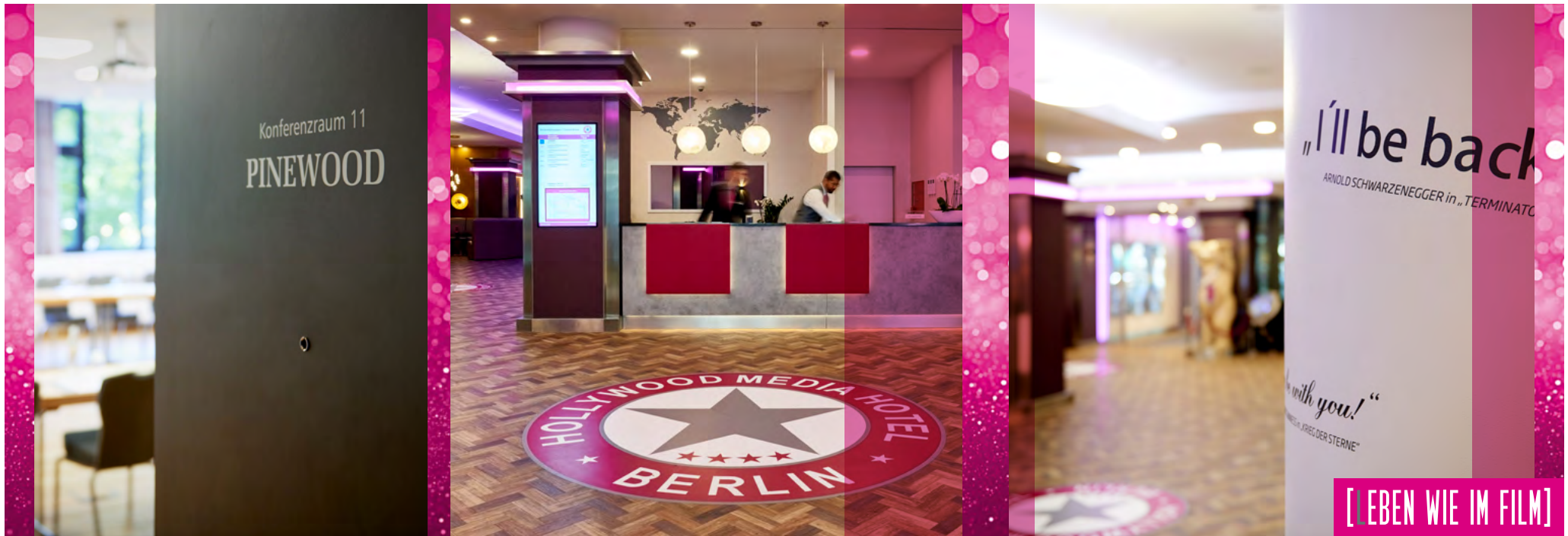
In der Tiefgarage steht Ihnen eine Elektroaufladestation für 2 Autos gebührenpflichtig zur Verfügung. Karten zum Aufladen erhalten Sie an der Hotelrezeption.

Des Weiteren gibt es hinter dem Hotel den öffentlichen „EDO Auto Parkplatz“. Dort können wir leider keine Reservierungen vornehmen, Sie erhalten als Gast des Hotels jedoch einen Rabatt.

Anfahrt zur Tiefgarage und zum öffentlichen Parkplatz: EDO Auto Parkplatz · Knesebeckstraße 38-49 · 10719 Berlin

Weitere Tiefgaragen gibt es in unmittelbarer Nähe zum Hotel.

www.filmhotel.de



IHRE ANSPRECHPARTNER

Veranstaltungen und Tagungen

Tel.: +49 (0)30 889 10 – 459 / – 550

Fax: +49 (0)30 889 10 – 483

convention@filmhotel.de

Rezeption

Tel.: +49 (0)30 889 10 – 0

Fax: +49 (0)30 889 10 – 280

welcome@filmhotel.de

Zimmerreservierung

Tel.: +49 (0)30 889 10 – 294 / – 270 / – 283

Fax: +49 (0)30 889 10 – 280

roomreservation@filmhotel.de

*„Wir machen Ihnen ein Angebot,
das Sie nicht ablehnen können!“*



**CERTIFIED
BUSINESS
HOTEL**



**CERTIFIED
CONFERENCE
HOTEL**